



**NEMA
PREMIUM**



***POWER
MOTORS***



NEMA PREMIUM MOTORES TRIFÁSICOS



Los motores Power Motors cumplen o exceden todos los requerimientos Nema Premium de eficiencia energética. Este motor ofrece baja temperatura, bajo sonido y vibración, extra torque de inicio, construcción robusta, duradero en uso y rendimiento estable.

CARACTERÍSTICAS:

- Factor de servicio 1.15
- Carcasa de Hierro fundido.
- Eficiencia Premium.
- Temperatura ambiente máxima 40°C.
- Aislamiento CLASE F.
- Diseño B.

APLICACIONES:

Para propósitos generales, es usado en bombas, ventiladores, sopladores, compresores, transportadores y maquinaria industrial ideal para condiciones húmedas y con polvo así como en ambientes muy secos. Adicionalmente los motores de Hierro Fundido son ideales para procesos industriales.

MOTORES TRIFÁSICOS EFICIENCIA PREMIUHIERRO FUNDIDO TCCV (TOTALMENTE CERRADO CON VENTILACION)

HP	RPM	Voltaje	Armazón	Eficiencia (%)	Amperaje	Peso De Embalaje (Lbs)
1	1800	208-230/460V	143T	85,5	1,43	54
	1200	208-230/460V	145T	82,5	1,73	56
1,5	3600	208-230/460V	143T	84	1,98	45
	1800	208-230/460V	145T	86,5	2	56
	1200	208-230/460V	182T	87,5	2,39	79
2	3600	208-230/460V	145T	85,5	2,65	52
	1800	208-230/460V	145T	86,5	2,63	58
	1200	208-230/460V	184T	88,5	3,23	97
3	3600	208-230/460V	182T	87,5	3,68	99
	1800	208-230/460V	182T	89,5	4,41	99
	1200	208-230/460V	213T	89,5	4,41	134
5	3600	208-230/460V	184T	89,5	5,76	114
	1800	208-230/460V	184T	89,5	6,4	108
	1200	208-230/460V	215T	89,5	6,83	175
7,5	3600	208-230/460V	213T	91	8,63	134
	1800	208-230/460V	213T	91,7	9,29	165
	1200	208-230/460V	254T	91	9,73	282
10	3600	208-230/460V	215T	91,7	11,5	173
	1800	208-230/460V	215T	91,7	12,6	172
	1200	208-230/460V	256T	91	13,3	316
15	3600	208-230/460V	254T	91,7	16,9	280
	1800	208-230/460V	254T	92,4	18	291
	1200	208-230/460V	284T	91,7	17,3	360
20	3600	208-230/460V	256T	92,4	22,9	313
	1800	208-230/460V	256T	93	24,4	324
	1200	208-230/460V	286T	91,7	24,1	503
25	3600	208-230/460V	284TS	93	28,4	353
	1800	208-230/460V	284T	93,6	29,5	481
	1200	208-230/460V	324T	93	30,5	605
30	3600	208-230/460V	286TS	93	33,4	428
	1800	208-230/460V	286T	93,6	35,1	525
	1200	208-230/460V	326T	93	35,8	673
40	3600	208-230/460V	324TS	93,6	45,8	561
	1800	208-230/460V	324T	94,1	48,3	640
	1200	208-230/460V	364T	94,1	47,1	1076
50	3600	208-230/460V	326TS	94,1	55,5	607
	1800	208-230/460V	326T	94,5	60,6	662
	1200	208-230/460V	365T	94,1	58	1127
60	3600	208-230/460V	364TS	94,1	68,3	992
	1800	208-230/460V	364T	95	68,4	1036
	1200	208-230/460V	404T	94,5	70,4	1346
75	3600	208-230/460V	365TS	95	82,6	1025
	1800	208-230/460V	365T	95,4	82,3	1047
	1200	208-230/460V	405T	94,5	87	1478
100	3600	208-230/460V	405TS	95	111	1361
	1800	208-230/460V	405T	95,4	112	1302
	1200	208-230/460V	444T	95	121	2006
125	3600	208-230/460V	444TS	95	133	1794
	1800	208-230/460V	444T	95,4	138	1841
	1800	208-230/460V	445T	95	145	2082
150	3600	460V	445TS	95,4	161	1865
	1800	460V	445T	95,8	170	1940
	1200	460V	447T	95,8	174	2738
200	3600	460V	447TS	95,8	221	2072
	1800	460V	447T	96,2	230	2216
	1200	460V	449T	95,8	223	2506
250	3600	460V	449TS	95,8	269	2364
	1800	460V	449T	96,2	268	2486
	1200	460V	449T	95,8	289	2667
300	3600	460V	449TS	95,8	324	2454
	1800	460V	449T	96,2	326	2666

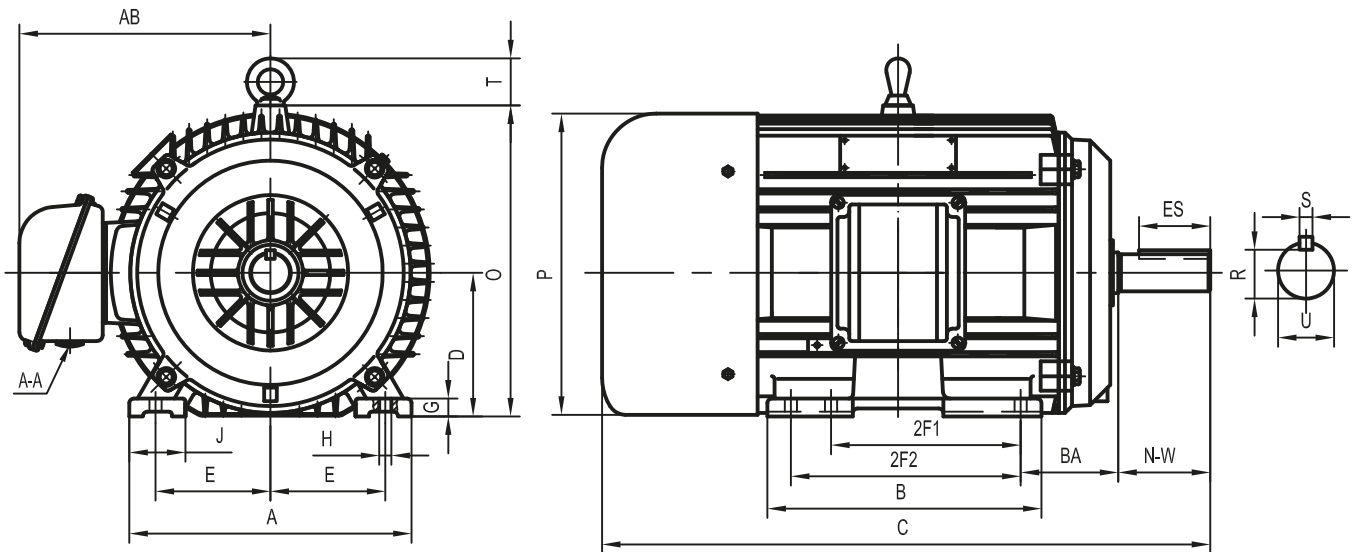
MOTOR TRIFÁSICO NEMA PREMIUM



FICHA TÉCNICA

Trifásico TCCV, AC Motor, 60Hz, 208-230/460V, clase F
NEMA Diseño B Max. Ambiente: 40°C.

HP	Vel.	Arm.	Eficiencia(%)			Factor potencia (%)			Amps(460V)	
			P.C.	3/4	1/2	P.C.	3/4	1/2	FLA	LRA
1	1740	143T	85.5	85.6	82.5	0.70	0.66	0.59	1.6	14.6
Torque(ft-lb)			Balero		Código NEMA	Factor servicio	Peso (lbs)			
FLT	BDT%	LRT%	DE	ODE						
3.0	310	280	6205 ZZ C3	6205 ZZ C3	N	1.15	53			



DIMENSIONES-(PULGADAS)

A	B	C	D	E	2F1	2F2	G	H	J	O
7	6	15.35	3.5	2.75	4	5	0.52	0.34	1.58	7.52
P	R	S	T	U	ES	AA	AB	BA	N-W	Mont
7.68	0.771	0.188	1.42	0.875	1.41	3/4	7.36	2.25	2.25	F1



CC091B

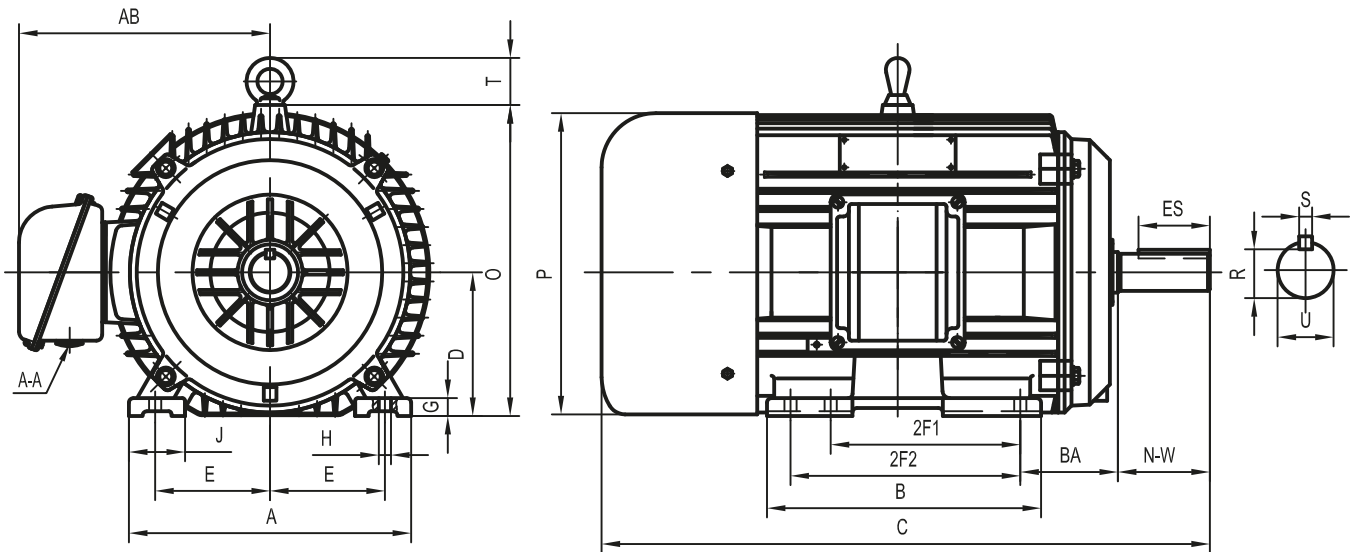
MOTOR TRIFÁSICO NEMA PREMIUM



FICHA TÉCNICA

Trifásico TCCV, AC Motor, 60Hz, 208-230/460V, clase F
NEMA Diseño B Max. Ambiente: 40°C.

HP	Vel.	Arm.	Eficiencia (%)			Factor potencia (%)			Amps(460V)	
			P.C.	3/4	1/2	P.C.	3/4	1/2	FLA	LRA
1.5	1735	145T	86.5	86.7	83.4	0.72	0.67	0.61	2.2	20
Torque(ft-lb)			Balero		Código NEMA	Factor servicio	Peso (lbs)			
FLT	BDT%	LRT%	DE	ODE						
4.5	290	260	6205 ZZ C3	6205 ZZ C3	M	1.15	56			



DIMENSIONES-(PULGADAS)

A	B	C	D	E	2F1	2F2	G	H	J	O
7	6	15.35	3.5	2.75	4	5	0.52	0.34	1.58	7.52
P	R	S	T	U	ES	AA	AB	BA	N-W	Mont
7.68	0.771	0.188	1.42	0.875	1.41	3/4	7.36	2.25	2.25	F1



CC091B

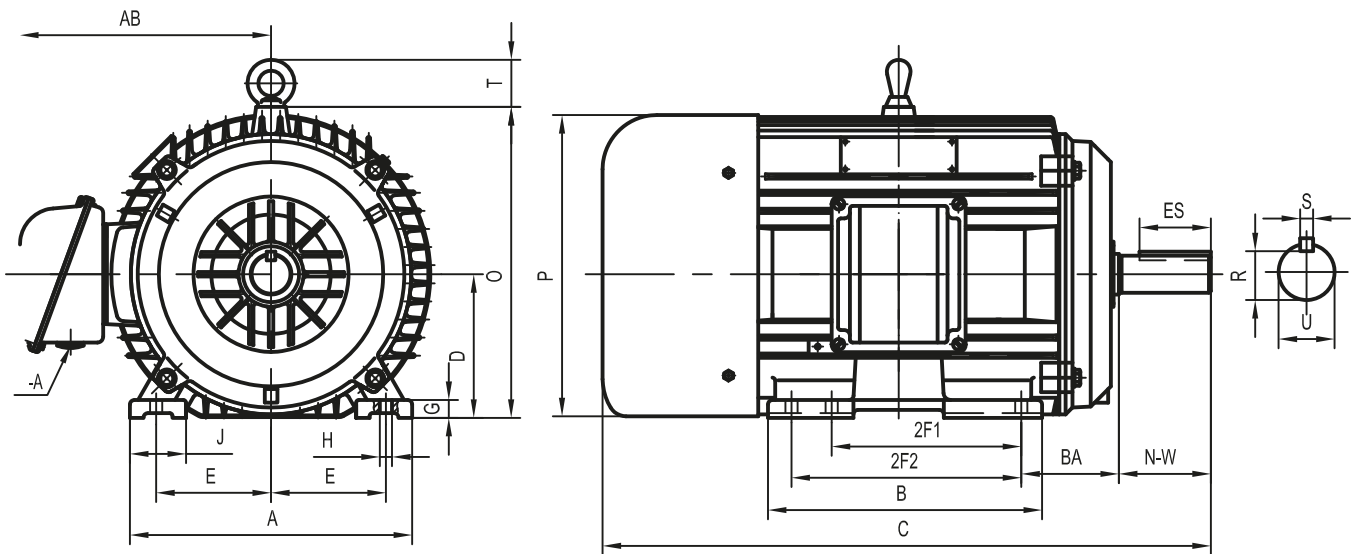
MOTOR TRIFÁSICO NEMA PREMIUM



FICHA TÉCNICA

Trifásico TCCV, AC Motor, 60Hz, 208-230/460V, clase F
NEMA Diseño B Max. Ambiente: 40°C.

HP	Vel.	Arm.	Eficiencia(%)			Factor potencia(%)			Amps(460V)	
			P.C.	3/4	1/2	P.C.	3/4	1/2	FLA	LRA
2	1735	145T	86.5	86.7	83.4	0.73	0.68	0.63	3.0	24.7
Torque(ft-lb)			Balero		Código NEMA	Factor servicio	Peso (lbs)			
FLT	BDT%	LRT%	DE	ODE						
6.1	280	245	6205 ZZ C3	6205 ZZ C3	L	1.15	58			



DIMENSIONES-(PULGADAS)

A	B	C	D	E	2F1	2F2	G	H	J	O
7	6	13.9	3.5	2.75	4	5	0.52	0.34	1.58	7.52
P	R	S	T	U	ES	AA	AB	BA	N-W	Mont
7.68	0.771	0.188	1.42	0.875	1.41	3/4	7.36	2.25	2.25	F1



CC091B

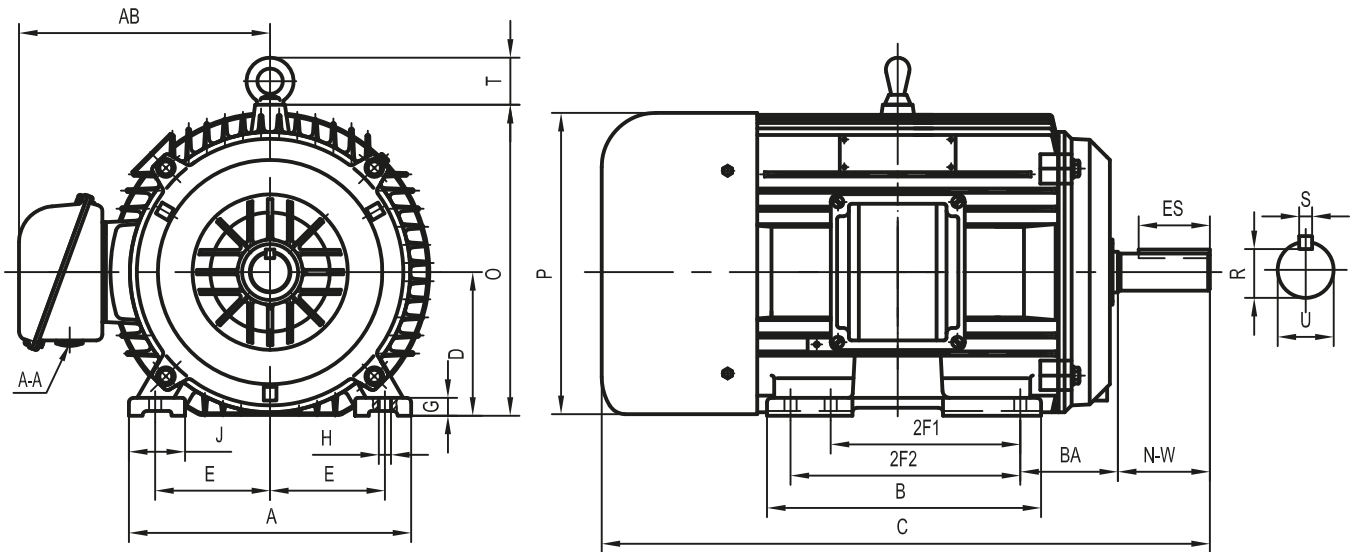
MOTOR TRIFÁSICO NEMA PREMIUM



FICHA TÉCNICA

Trifásico TCCV, AC Motor, 60Hz, 208-230/460V, clase F
NEMA Diseño B Max. Ambiente: 40°C.

HP	Vel.	Arm.	Eficiencia(%)			Factor potencia (%)			Amps(460V)	
			P.C.	3/4	1/2	P.C.	3/4	1/2	FLA	LRA
3	1760	182T	89.5	89.6	86.3	0.79	0.74	0.69	3.9	30.1
Torque(ft-lb)			Balero		Código NEMA	Factor servicio	Peso (lbs)			
FLT	BDT%	LRT%	DE	ODE						
8.8	280	220	6306 ZZ C3	6306 ZZ C3	J	1.15	99			



DIMENSIONES-(PULGADAS)

A	B	C	D	E	2F1	2F2	G	H	J	O
9	7.3	16.5	4.5	3.75	4.5	5.5	0.67	0.41	1.97	9.83
P	R	S	T	U	ES	AA	AB	BA	N-W	Mont
10.16	0.986	0.25	1.73	1.125	1.78	3/4	7.7	2.75	2.75	F1



CC091B

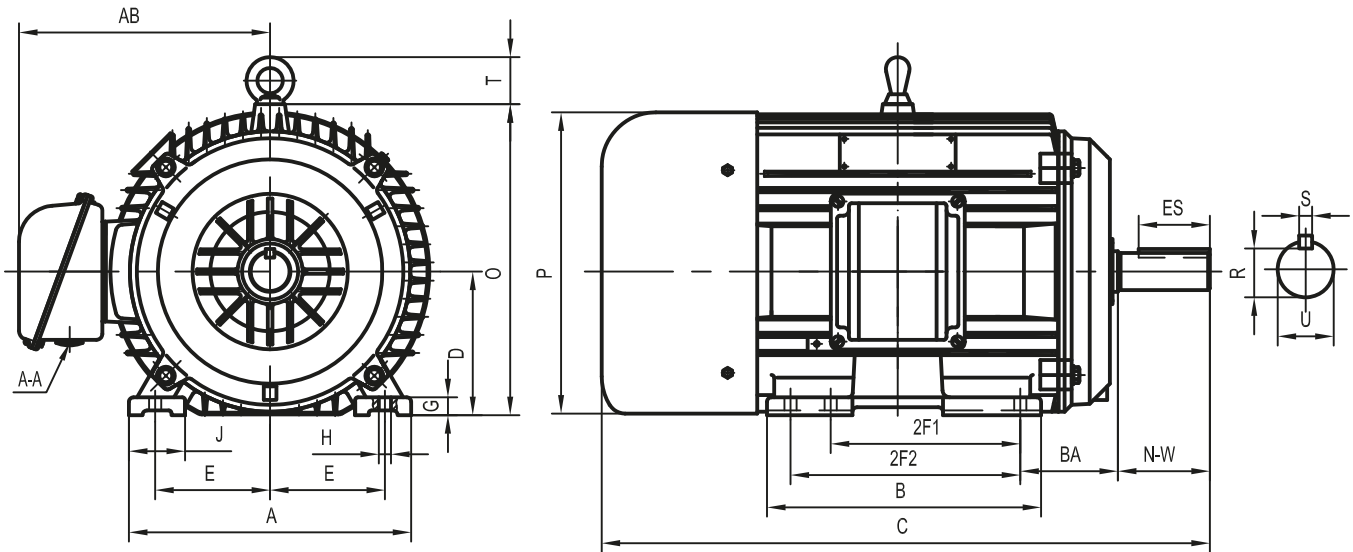
MOTOR TRIFÁSICO NEMA PREMIUM



FICHA TÉCNICA

Trifásico TCCV, AC Motor, 60Hz, 208-230/460V, clase F
NEMA Diseño B Max. Ambiente: 40°C.

HP	Vel.	Arm.	Eficiencia (%)			Factor potencia (%)			Amps(460V)	
			P.C.	3/4	1/2	P.C.	3/4	1/2	FLA	LRA
5	1760	184T	89.5	89.7	86.2	0.80	0.75	0.69	6.5	49.3
Torque(ft-lb)			Balero		Código NEMA	Factor servicio	Peso (lbs)			
FLT	BDT%	LRT%	DE	ODE						
14.8	260	210	6306 ZZ C3	6306 ZZ C3	J	1.15	108			



DIMENSIONES-(PULGADAS)

A	B	C	D	E	2F1	2F2	G	H	J	O
9	7.3	17.72	4.5	3.75	4.5	5.5	0.67	0.41	1.97	9.83
P	R	S	T	U	ES	AA	AB	BA	N-W	Mont
10.16	0.986	0.25	1.73	1.125	1.78	3/4	8.66	2.75	2.75	F1



CC091B

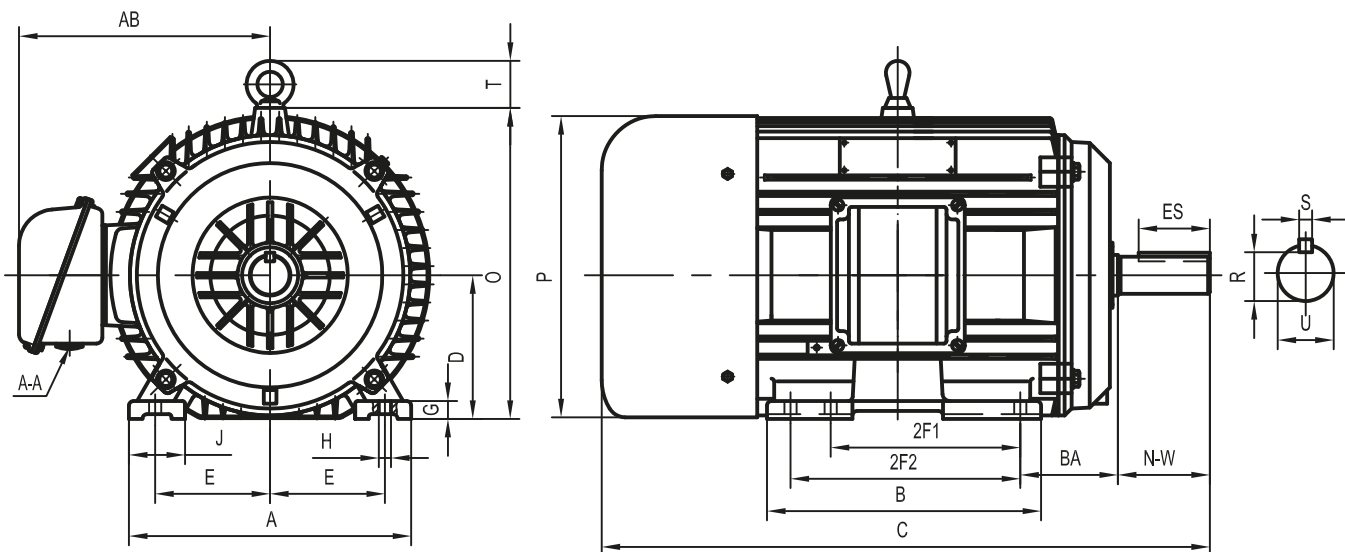
MOTOR TRIFÁSICO NEMA PREMIUM



FICHA TÉCNICA

Trifásico TCCV, AC Motor, 60Hz, 208-230/460V, clase F
NEMA Diseño B Max. Ambiente: 40°C.

HP	Vel.	Arm.	Eficiencia(%)			Factor potencia(%)			Amps(460V)	
			P.C.	3/4	1/2	P.C.	3/4	1/2	FLA	LRA
7.5	1760	213T	91.7	91.7	88.4	0.79	0.74	0.68	9.5	73.4
Torque(ft-lb)			Balero		Código NEMA	Factor servicio	Peso (lbs)			
FLT	BDT%	LRT%	DE	ODE						
22	250	190	6308 ZZ C3	6308 ZZ C3	J	1.15	165			



DIMENSIONES-(PULGADAS)

A	B	C	D	E	2F1	2F2	G	H	J	O
10.5	9.4	22.25	5.25	4.25	5.5	7	0.73	0.41	2.2	11.62
P	R	S	T	U	ES	AA	AB	BA	N-W	Mont
11.65	1.201	0.312	2.05	1.375	2.41	1	9.65	3.5	3.38	F1



CC091B

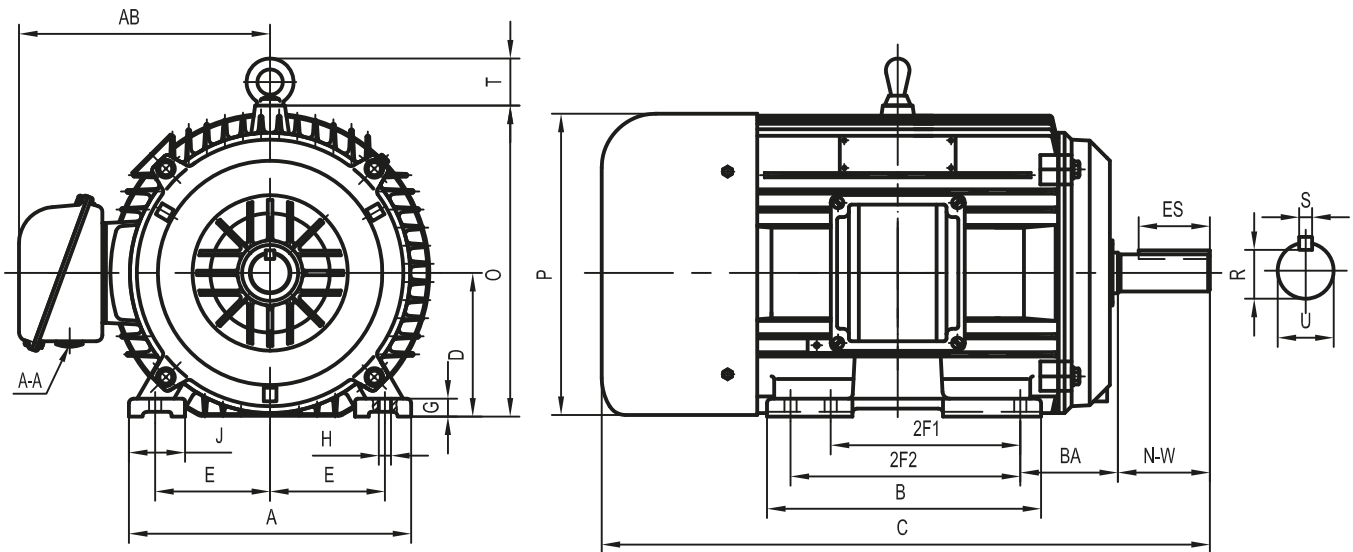
MOTOR TRIFÁSICO NEMA PREMIUM



FICHA TÉCNICA

Trifásico TCCV, AC Motor, 60Hz, 208-230/460V, clase F
NEMA Diseño B Max. Ambiente: 40°C.

HP	Vel.	Arm.	Eficiencia (%)			Factor potencia (%)			Amps(460V)	
			P.C.	3/4	1/2	P.C.	3/4	1/2	FLA	LRA
10	1760	215T	91.7	91.7	88.4	0.805	0.75	0.69	12.8	95.6
Torque(ft-lb)			Balero		Código NEMA	Factor servicio	Peso (lbs)			
FLT	BDT%	LRT%	DE	ODE						
30	240	180	6308 ZZ C3	6308 ZZ C3	J	1.15	172			



DIMENSIONES-(PULGADAS)

A	B	C	D	E	2F1	2F2	G	H	J	O
10.5	9.4	22.25	5.25	4.25	5.5	7	0.73	0.41	2.2	11.62
P	R	S	T	U	ES	AA	AB	BA	N-W	Mont
11.65	1.201	0.312	2.05	1.375	2.41	1	9.65	3.5	3.38	F1



CC091B

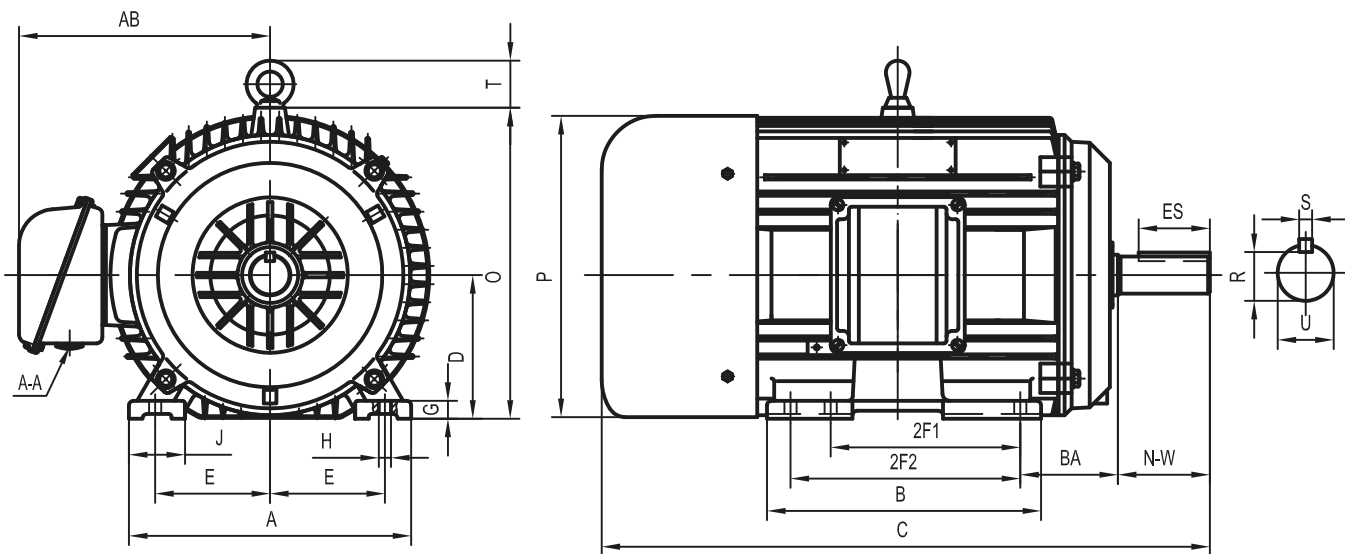
MOTOR TRIFÁSICO NEMA PREMIUM



FICHA TÉCNICA

Trifásico TCCV, AC Motor, 60Hz, 208-230/460V, clase F
NEMA Diseño B Max. Ambiente: 40°C.

HP	Vel.	Arm.	Eficiencia (%)			Factor potencia (%)			Amps(460V)	
			P.C.	3/4	1/2	P.C.	3/4	1/2	FLA	LRA
15	1775	254T	92.4	92.4	89.1	0.815	0.765	0.70	18.3	124.7
Torque(ft-lb)			Balero		Código NEMA	Factor servicio	Peso (lbs)			
FLT	BDT%	LRT%	DE	ODE						
43.7	240	200	6309 ZZ C3	6309 ZZ C3	H	1.15	291			



DIMENSIONES-(PULGADAS)

A	B	C	D	E	2F1	2F2	G	H	J	O
12.3	12	27	6.25	5	8.25	10	0.79	0.53	2.44	13.8
P	R	S	T	U	ES	AA	AB	BA	N-W	Mont
13.98	1.416	0.375	2.05	1.625	2.91	1-1/4	12.26	4.25	4	F1



CC091B

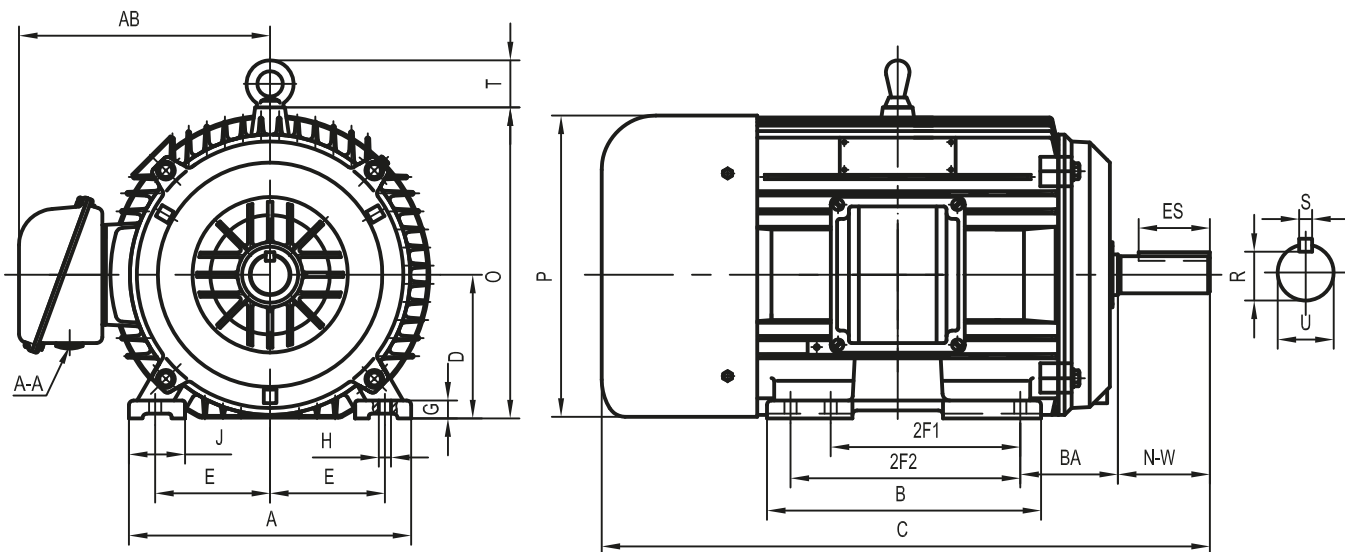
MOTOR TRIFÁSICO NEMA PREMIUM



FICHA TÉCNICA

Trifásico TCCV, AC Motor, 60Hz, 208-230/460V, clase F
NEMA Diseño B Max. Ambiente: 40°C.

HP	Vel.	Arm.	Eficiencia(%)			Factor potencia(%)			Amps(460V)	
			P.C.	3/4	1/2	P.C.	3/4	1/2	FLA	LRA
20	1775	256T	93.0	93.0	89.8	0.815	0.764	0.703	24.8	168.9
Torque(ft-lb)			Balero		Código NEMA	Factor servicio	Peso (lbs)			
FLT	BDT%	LRT%	DE	ODE						
59.5	240	200	6309 ZZ C3	6309 ZZ C3	H	1.15	324			



DIMENSIONES-(PULGADAS)

A	B	C	D	E	2F1	2F2	G	H	J	O
12.3	12	27	6.25	5	8.25	10	0.79	0.53	2.44	13.8
P	R	S	T	U	ES	AA	AB	BA	N-W	Mont
13.98	1.416	0.375	2.05	1.625	2.91	1-1/4	12.26	4.25	4	F1



CC091B

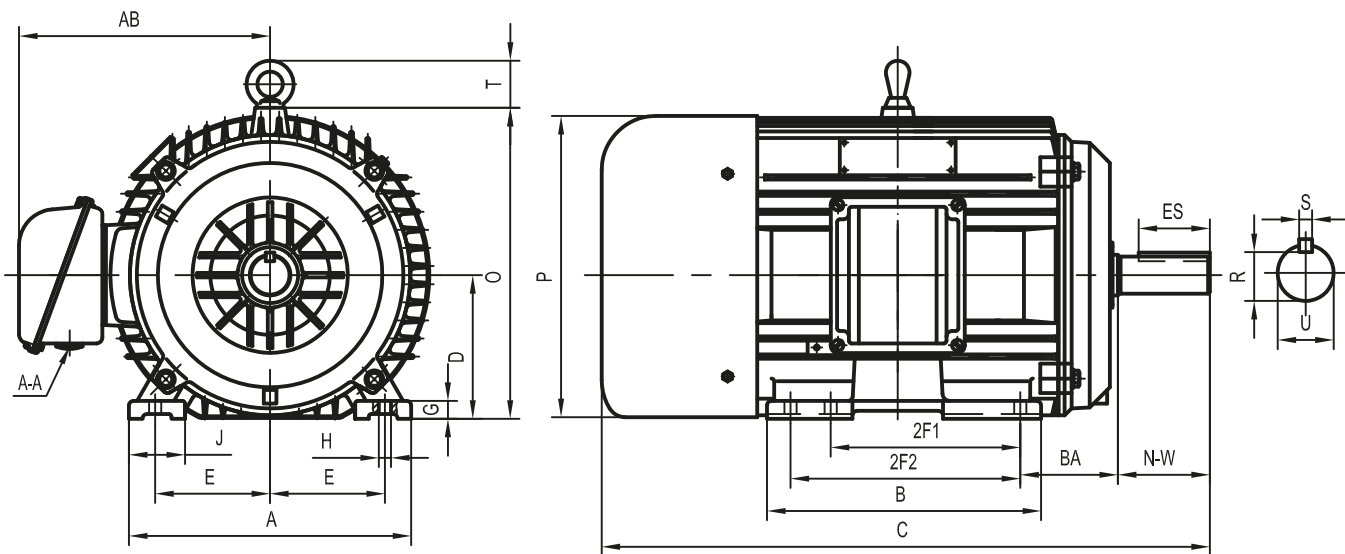
MOTOR TRIFÁSICO NEMA PREMIUM



FICHA TÉCNICA

Trifásico TCCV, AC Motor, 60Hz, 208-230/460V, clase F
NEMA Diseño B Max. Ambiente: 40°C.

HP	Vel.	Arm.	Eficiencia (%)			Factor potencia (%)			Amps(460V)	
			P.C.	3/4	1/2	P.C.	3/4	1/2	FLA	LRA
25	1775	284T	93.6	93.8	90.1	0.82	0.77	0.71	30.3	205.7
Torque(ft-lb)			Balero		Código NEMA	Factor servicio	Peso (lbs)			
FLT	BDT%	LRT%	DE	ODE						
73.4	220	170	6311 C3	6311 C3	H	1.15	481			



DIMENSIONES-(PULGADAS)

A	B	C	D	E	2F1	2F2	G	H	J	O
13.8	13.6	30.2	7	5.5	9.5	11	0.87	0.53	2.84	15.6
P	R	S	T	U	ES	AA	AB	BA	N-W	Mont
15.63	1.591	0.5	2.44	1.875	3.28	1-1/2	13.98	4.75	4.62	F1



CC091B

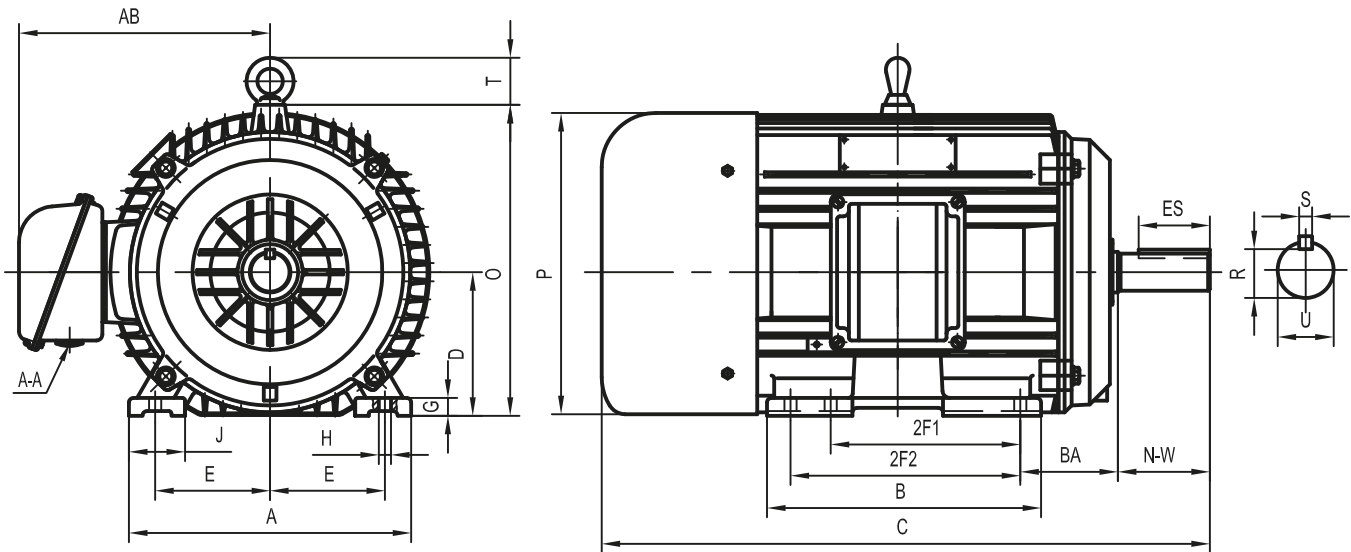
MOTOR TRIFÁSICO NEMA PREMIUM



FICHA TÉCNICA

Trifásico TCCV, AC Motor, 60Hz, 208-230/460V, clase F
NEMA Diseño B Max. Ambiente: 40°C.

HP	Vel.	Arm.	Eficiencia(%)			Factor potencia (%)			Amps(460V)	
			P.C.	3/4	1/2	P.C.	3/4	1/2	FLA	LRA
30	1775	286T	93.6	93.8	90.1	0.82	0.77	0.71	36.0	244.6
Torque(ft-lb)			Balero		Código NEMA	Factor servicio	Peso (lbs)			
FLT	BDT%	LRT%	DE	ODE						
87.3	220	170	6311 C3	6311 C3	H	1.15	525			



DIMENSIONES-(PULGADAS)

A	B	C	D	E	2F1	2F2	G	H	J	O
13.8	13.6	30.2	7	5.5	9.5	11	0.87	0.53	2.84	15.6
P	R	S	T	U	ES	AA	AB	BA	N-W	Mont
15.63	1.591	0.5	2.44	1.875	3.28	1-1/2	13.98	4.75	4.62	F1



CC091B



POWER
MOTORS

WWW.POWERMOTORS.MX